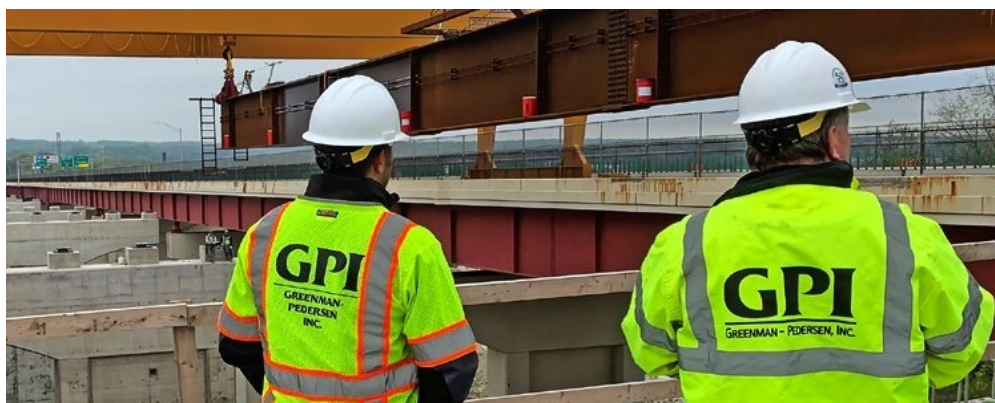


Poprawa cyberbezpieczeństwa inżynierów

Greenman-Pedersen

Najlepsza firma inżynierska zauważa zmniejszenie liczby incydentów związanych ze złośliwym oprogramowaniem o prawie 90 procent, szybsze wykrywanie zagrożeń i reagowanie na nie oraz poprawiony komfort obsługi przy zmniejszeniu liczby fałszywych alarmów



WYZWANIE

W Greenman-Pedersen, jednej z najlepszych firm zajmujących się projektami inżynieryjnymi w Stanach Zjednoczonych, większość działań odbywa się w terenie. To właśnie tam inżynierowie, naukowcy i inni pracownicy projektują i budują mosty, autostrady, pola golfowe, zrównoważone i dostępne dla pieszych centra miejskie i wiele innych.

Przedsiębiorstwo, które często prowadzi prace w terenie, może stanowić wyzwanie dla cyberbezpieczeństwa. Na przykład znaczna część personelu pracuje zdalnie, co utrudnia łatanie i utrzymanie bezpieczeństwa. Przejście z oprogramowania McAfee do ochrony punktów końcowych na Bitdefender GravityZone Elite zapewniło GPI lepszą ochronę i usprawnione zarządzanie bezpieczeństwem.

Timothy Du Four, zastępca wiceprezesa i dyrektor ds. technologii informacyjnej w Greenman-Pedersen, stwierdza: „Przed oprogramowaniem Bitdefender byliśmy konserwatywni, ponieważ brakowało nam wglądu w kwestie bezpieczeństwa. W rezultacie rzeczy, które powinny zostać łatwo wyłapane, wyłapywane nie były i narażały nas na niepotrzebne ryzyko. Teraz jesteśmy proaktywni i lepiej chronieni, ponieważ GravityZone zapewnia nam lepsze możliwości w zakresie wykrywania, ostrzegania i raportowania.”

ROZWIĄZANIE

Obecnie GPI używa Bitdefender GravityZone Elite do ochrony 1900 stacji roboczych, 35 serwerów fizycznych i 125 serwerów wirtualnych. Środowisku działa przede wszystkim na Microsoft Windows i Microsoft Hyper-V.

Ponadto GPI wykorzystuje moduł Sandbox Analyzer GravityZone Elite — piaskownicę zintegrowaną z punktem końcowym do analizowania podejrzanych plików, detonowania ładunków i zgłaszania złośliwych zamiarów administratorom oraz HyperDetect, warstwę bezpieczeństwa nowej generacji, która zapewnia dostrajane nauczanie maszynowe dzięki zaawansowanej heurystyce i technikom antyeksploitywowym.

Aplikacje działające w środowisku GPI chronionym przez Bitdefender to między innymi Microsoft Office 365, Autodesk AutoCAD, Adobe, Bluebeam Revu i MicroStation CAD.

Greenman-Pedersen, Inc. (GPI) oferuje prace inżynieryjne i projektowe na potrzeby przedsięwzięć z sektora budowlanego, infrastrukturalnego, energetycznego, transportowego i telekomunikacyjnego. Założona w 1966 r. firma zatrudnia 1500 pracowników, ma 20 biur w USA i ponad 200 milionów USD rocznych przychodów.

Branża
Projektowanie

Siedziba główna
Babylon, Nowy Jork, USA

Pracownicy
1500 (pracowników IT, 20)

- Wyniki**
- Zwiększona dokładność i szybkość dzięki wykrywaniu i blokowaniu złośliwych działań
 - Ulepszona ochrona i zmniejszone potrzeby w zakresie przebudowy lub odświeżania maszyn
 - Zmniejszono liczbę zgłoszeń problemów związanych z złośliwym oprogramowaniem o 75 do 90 procent
 - Umożliwiono szybsze działanie dzięki łatwemu w użyciu portalowi

WYNIKI

Ochrona przed złośliwym oprogramowaniem i innymi zagrożeniami znacznie wzrosła od czasu przejścia GPI na Bitdefender.

„Doceniamy dokładność i szybkość rozwiązania GravityZone w identyfikowaniu i blokowaniu złośliwych działań”, mówi Du Four. „GravityZone wykonuje dla nas doskonałą robotę”.

Jason Kraai, administrator systemów w GPI, dodaje: „Dzięki narzędziom takim jak HyperDetect jesteśmy w stanie wykryć wektory ataku, które po prostu nie były wcześniej widoczne. Przed GravityZone przebudowa i odświeżanie maszyn ze względów bezpieczeństwa nie były rzadkością.”

Według Michelle Demeo, administratora systemów w GPI, użytkownicy nie muszą niepotrzebnie niepokoić się alarmami. „Nasi użytkownicy czują się bezpieczniej, ponieważ nie otrzymują cotygodniowych powiadomień, które skłaniały ich do skontaktowania się z nami tylko po to, aby dowiedzieć się, że to fałszywy alarm. Bitdefender działa w tle, dbając o wszystko bez zakłócania codziennej pracy.”

W rzeczywistości liczba zgłoszeń problemów związanych ze złośliwym oprogramowaniem do działu IT GPI spadła o 75-90 procent od momentu zastąpienia McAfee oprogramowaniem Bitdefender.

Kraai szczególnie docenia łatwość administrowania GravityZone. „Portal GravityZone jest łatwy w obsłudze i zawiera wiele cennych danych. Rzut oka na pulpity nawigacyjne daje nam szybki pogląd na to, którym obszarom powinniśmy się przyjrzeć z bliska. Raporty i powiadomienia pomagają nam również podejmować szybsze działania, gdy na przykład pracownik przypadkowo kliknie wiadomość e-mail służącą do wyłudzenia informacji.”

GPI rozważa zastosowanie narzędzia Bitdefender GravityZone Full-Disk Encryption do szyfrowania dysków twardej i uniemożliwienia dostępu do danych bez odpowiednich uprawnień dostępu bezpieczeństwa. Przy dużej aktywności w terenie incydenty ze skradzionymi lub zagubionymi laptopami zdarzają się częściej niż w środowisku biurowym GPI, co stwarza ryzyko dla danych o wysokiej wartości.

Patrząc w przyszłość, Du Four planuje rozszerzyć wykorzystanie GPI o GravityZone Elite. „Jesteśmy pod wrażeniem głębokich inwestycji Bitdefender w badania i rozwój oraz innowacji w zakresie cyberbezpieczeństwa. Z niecierpliwością oczekujemy rozszerzenia filtrowania treści ze środowiska biurowego na teren i zdobycia większej wiedzy na temat sztucznej inteligencji i możliwości nauczania maszynowego, które reagują na zmiany zachowań. Wybraliśmy odpowiedniego partnera na dziś i na przyszłość.”

„Doceniamy dokładność i szybkość rozwiązania GravityZone w identyfikowaniu i blokowaniu złośliwych działań. GravityZone wykonuje dla nas doskonałą robotę”.

Timothy Du Four, zastępca wiceprezesa i dyrektor ds. technologii informacyjnej, Greenman-Pedersen

Zakres Bitdefender

- Bitdefender HyperDetect
- GravityZone Elite

Środowisko IT

- Autodesk AutoCAD
- Bluebeam Revu
- Microsoft Hyper-V
- Microsoft Office 365
- MicroStation CAD

Systemy operacyjne

- Microsoft Windows